

INFORME TÉCNICO DIARIO Nº 350

El IDEAM comunica al Sistema Nacional de Gestión del Riesgo (SNGR) y al Sistema Nacional Ambiental (SINA).

Bogotá D. C., domingo 16 de diciembre de 2018.

Hora de actualización:
12:05 p.m.



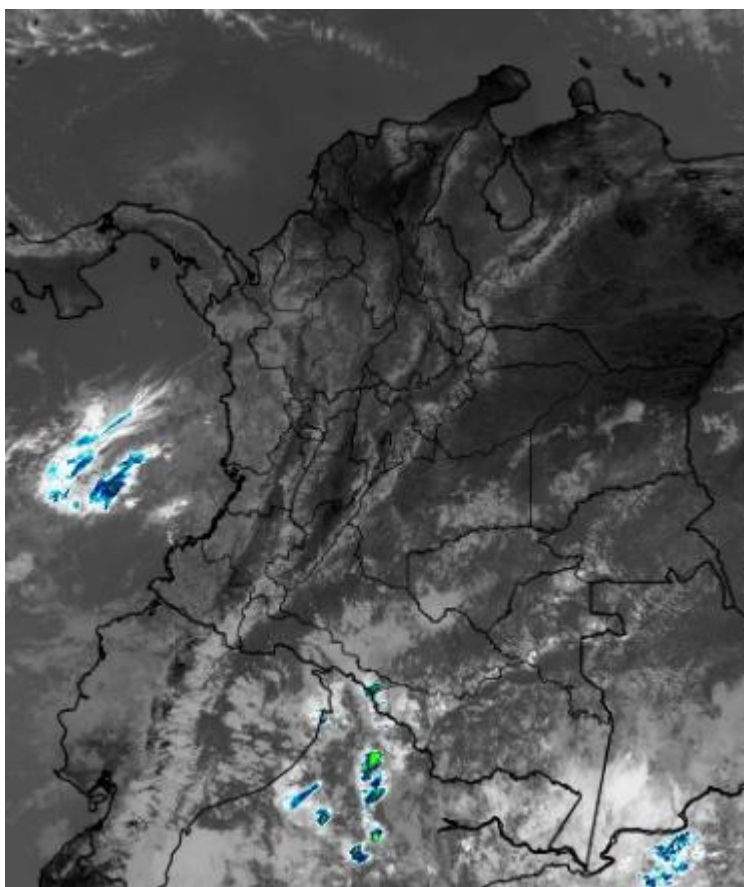
CONDICIONES HIDROMETEOROLÓGICAS ACTUALES

Durante las últimas 24 horas han prevalecido las condiciones secas en la mayor parte del país, llegando a ser el segundo día más seco de lo corrido del mes de diciembre de 2018. La mayor cantidad de nubosidad con algunas precipitaciones por el contrario se observó en áreas del Urabá antioqueño, Chocó, suroccidente de Santander, suroriente de Antioquia, Cauca, Nariño, noroccidente de Cundinamarca y Amazonas.

El pronóstico nos indica la persistencia de tiempo seco durante los siguientes días con posibilidad de elevadas temperaturas del aire en las regiones Caribe y Orinoquia y a lo largo de los valles de los ríos Magdalena y Cauca, el IDEAM sugiere activar las medidas preventivas ante la posibilidad de incendios forestales.

IMAGEN SATELITAL

Canal Infrarrojo - GOES16 | 16 de diciembre de 2018 | 11:30 a. m.



Consulte todos los días el pronóstico del tiempo y las alertas hidrometeorológicas vigentes del **IDEAM**, en un formato de calidad. Alrededor de las 7:30 a. m. está a disposición del público en www.ideam.gov.co.

Se puede ver también en dispositivos móviles **AQUÍ**





LO MÁS DESTACADO

LLUVIAS REGISTRADAS EN LAS ÚLTIMAS 24 HORAS

- En las últimas 24 horas se presentó un descenso considerable de las precipitaciones, las cuales se concentraron en las regiones Andina y Amazonia. El mayor volumen se presentó en el municipio de **Apartadó (Antioquia)**, con **71.0 mm**.

ALERTA ROJA

- Por alta posibilidad de ocurrencia de incendios de la cobertura vegetal en zonas de bosques, cultivos y pastos localizados en amplios sectores de los departamentos de Atlántico, Bolívar, Cesar, Córdoba, La Guajira, Magdalena y Sucre (Región Caribe); Arauca, Casanare, Meta y Vichada (Región Orinoquía); Antioquia, Boyacá, Caldas, Cauca, Cundinamarca, Huila, Norte de Santander, Santander y Tolima (Región Andina).

ALERTA NARANJA

- Por niveles altos en la parte media y baja margen izquierda río Atrato y afluentes de la cuenca media y baja del río Atrato
- Por probabilidad de crecientes súbitas en los ríos Baudó y directos al océano Pacífico.
- Por probabilidad de incrementos súbitos en los niveles de los ríos del litoral del departamento de Cauca.
- Por probabilidad moderada de deslizamientos de tierra detonados por lluvias, en sectores inestables o de alta pendiente localizados en los municipios de El Tambo, López y Timbiquí (departamento de Chocó); y el municipio de Mutatá (departamento de Antioquia).
- Por moderada posibilidad de ocurrencia de incendios de la cobertura vegetal en zonas de bosques, cultivos y pastos localizados en algunos sectores de las regiones Andina, Amazonía, Caribe y Orinoquía.
- Por descensos significativos de las temperaturas mínimas del aire en los departamentos de Boyacá, Cundinamarca y Nariño
- Por viento y oleaje en el Mar Caribe.

ALERTA AMARILLA

- Por niveles altos en la cuenca baja del río Cauca; en el canal del Dique; río Cauca desde Cali hasta el municipio de Yotoco y río Mira y sus afluentes.
- Por probabilidad de crecientes súbitas en aportantes a la cuenca del río Atrato (departamento de Antioquia); afluentes al río Cauca en el departamento de Cauca; afluentes al río Cauca en el departamento de Valle del Cauca; cuenca alta del río Atrato; cuenca del río San Juan y ríos del litoral de Valle del Cauca.
- Por probabilidad baja de deslizamientos de tierra detonados por lluvias, en sectores inestables o de alta pendiente, localizados en algunas áreas de las regiones Andina, Pacífica, Amazonia y Orinoquía.

PRONÓSTICO CONDICIONES METEOROLÓGICAS ESPECIALES

ÁREA DEL VOLCÁN GALERAS

Cielo parcialmente nublado con predominio de condiciones secas.

EL SERVICIO GEOLÓGICO COLOMBIANO reporta en nivel AMARILLO (III): CAMBIOS EN EL COMPORTAMIENTO DE LA ACTIVIDAD VOLCÁNICA. Lat: 155 Lon: -77.37

ELEVACIÓN (pies)	DIRECCIÓN	VELOCIDAD	
		NUDOS	Km/h
10.000	ESTE	5 - 10	9 - 18
18.000	ESTE	15 - 20	27 - 37
24.000	ESTE	5 - 10	9 - 18
30.000	NORESTE	10 - 15	18 - 27

ÁREA DEL VOLCÁN NEVADO DEL HUILA

Cielo entre ligera y parcialmente nublado con predominio de tiempo seco durante la jornada.

EL SERVICIO GEOLÓGICO COLOMBIANO reporta en nivel AMARILLO (III): CAMBIOS EN EL COMPORTAMIENTO DE LA ACTIVIDAD VOLCÁNICA. Lat: 2.92 Lon: -76.05

ELEVACIÓN (pies)	DIRECCIÓN	VELOCIDAD	
		NUDOS	Km/h
10.000	ESTE-SURESTE	5 - 10	9 - 18
18.000	ESTE	10 - 15	18 - 27
24.000	ESTE	5 - 10	9 - 18
30.000	NORESTE	15 - 20	27 - 37

ÁREA DEL VOLCÁN CERRO MACHÍN

Cielo entre despejado y parcialmente nublado con condiciones secas durante el día y la noche.

EL SERVICIO GEOLÓGICO COLOMBIANO reporta en nivel AMARILLO (III): CAMBIOS EN EL COMPORTAMIENTO DE LA ACTIVIDAD VOLCÁNICA. Lat: 4.80 Lon: -75.62

ELEVACIÓN (pies)	DIRECCIÓN	VELOCIDAD	
		NUDOS	Km/h
10.000	SUR-SURESTE	0 - 5	0 - 9
18.000	ESTE	5 - 10	9 - 18
24.000	ESTE	5 - 10	9 - 18
30.000	NORESTE	20 - 25	37 - 46

ÁREA DEL VOLCÁN NEVADO DEL RUIZ

A lo largo de la jornada se pronostica tiempo seco con cielo entre ligera y parcialmente nublado.

EL SERVICIO GEOLÓGICO COLOMBIANO reporta en nivel AMARILLO (III): CAMBIOS EN EL COMPORTAMIENTO DE LA ACTIVIDAD VOLCÁNICA. Lat: 4.89 Lon: -75.32

ELEVACIÓN (pies)	DIRECCIÓN	VELOCIDAD	
		NUDOS	Km/h
10.000	SURESTE	0 - 5	0 - 9
18.000	ESTE	5 - 10	9 - 18
24.000	ESTE	10 - 15	18 - 27
30.000	NORESTE	20 - 25	37 - 46

ÁREA DEL COMPLEJO VOLCÁNICO CHILES-CERRO NEGRO DE MAYASQUER

En el día predominarán las condiciones secas con poca nubosidad, en horas de la noche posibilidad de lloviznas dispersas.

EL SERVICIO GEOLÓGICO COLOMBIANO reporta en nivel AMARILLO (III): CAMBIOS EN EL COMPORTAMIENTO DE LA ACTIVIDAD VOLCÁNICA. Lat: 0.81-Lon: 77.93 Lat: 0.76 Lon: 77.95

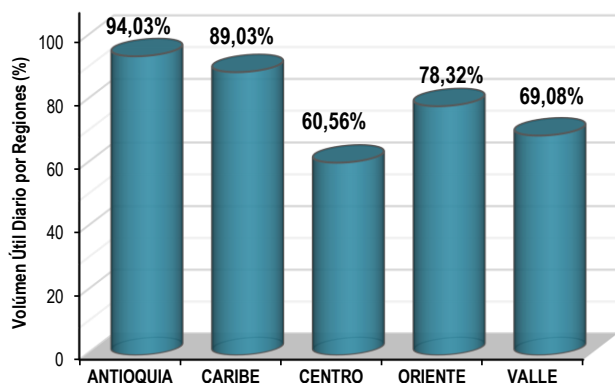
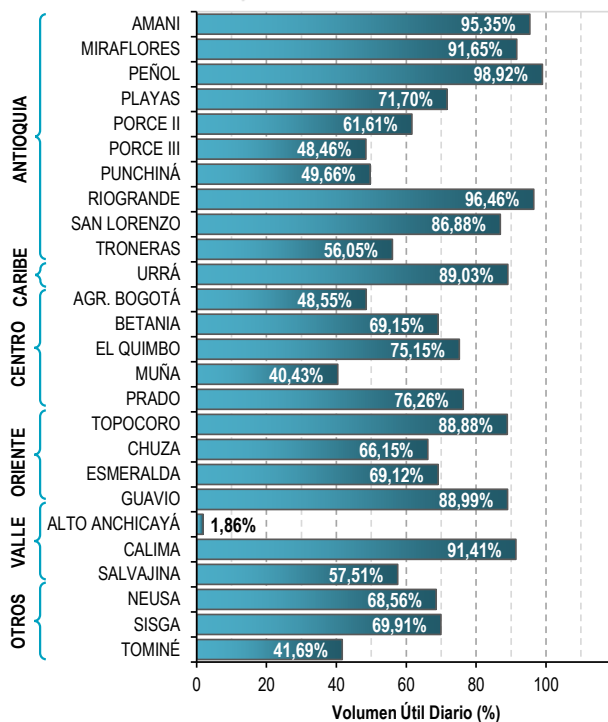
ELEVACIÓN (pies)	DIRECCIÓN	VELOCIDAD	
		NUDOS	Km/h
10.000	ESTE	5 - 10	9 - 18
18.000	ESTE	10 - 15	18 - 27
24.000	ESTE	5 - 10	9 - 18
30.000	NORESTE	10 - 15	18 - 27

ESTADO DE LOS EMBALSES

A continuación se relaciona el volumen útil diario de los principales embalses del país (expresado en porcentaje), de acuerdo con la información reportada por XM S.A. E.S.P en la siguiente dirección electrónica: <http://ido.xm.com.co/ido/SitePages/hidrologia.aspx?q=reservas>

VOLUMEN ÚTIL DIARIO EN LOS PRINCIPALES EMBALSES DEL PAÍS

Sábado, 15 de diciembre de 2018



Para estar informado diariamente de lo que pasa con el **pronóstico del tiempo y las alertas**.

Síguenos en Twitter
@IDEAMColombia



PRECIPITACIONES

A continuación se relacionan los municipios donde en las últimas 24 horas se registraron precipitaciones iguales o superiores a 10.0 mm.

Se aclara que las precipitaciones indicadas en los municipios, realmente corresponden a aquellos puntos en los cuales el IDEAM tiene estaciones de monitoreo, pero no necesariamente quiere decir que el dato corresponda a las lluvias que se presentaron directamente sobre el área urbana en donde se concentra la mayor población. En ocasiones la estación sobre la cual se destaca el mayor valor de precipitación, a pesar de pertenecer al municipio, puede quedar alejada del centro poblado principal.

DEPARTAMENTO	MUNICIPIO
ANTIOQUIA	Apartado (71.0) , San Francisco (29.0), Sonsón (19.0), Frontino (13.0), Puerto Berrío (10.6).
CAUCA	Timbiquí (29.0).
CHOCÓ	Quibdó (41.8), Istmina (26.0).
NARIÑO	Barbacoas (29.8), Puerres (10.0).
SANTANDER	Sucre (30.0), Encino (16.9), Cimitarra (13.9).

Para estar informado diariamente de lo que pasa con el **pronóstico del tiempo y las alertas.**

Síguenos en Twitter
@IDEAMColombia



TEMPERATURAS MÁXIMAS

A continuación se relacionan los municipios donde en las últimas 24 horas se registraron temperaturas iguales o superiores a 35.0 °C.

Se aclara que las temperaturas indicadas en los municipios, realmente corresponden a aquellos puntos en los cuales el IDEAM tiene estaciones de monitoreo, pero no necesariamente quiere decir que el dato corresponda a las temperaturas que se presentaron directamente sobre el área urbana en donde se concentra la mayor población. En ocasiones la estación sobre la cual se destaca el mayor valor de temperatura, a pesar de pertenecer al municipio, puede quedar alejada del centro poblado principal.

DEPARTAMENTO	MUNICIPIO
BOLÍVAR	Zambrano (36.4), María La Baja (36.4).
CESAR	Agustín Codazzi (37.6), Bosconia (37.6) , Valledupar – Aeropuerto Alfonso López (36.8).
CÓRDOBA	San Bernardo del Viento (35.6), Montería – Aeropuerto Los Garzones (35.2).
CUNDINAMARCA	Jerusalén (36.2).
LA GUAJIRA	Manaure (35.8).
MAGDALENA	Pivijay (36.0).
SANTANDER	Capitanejo (35.6).
SUCRE	Corozal (35.2).
TOLIMA	Ambalema (36.0).

ALERTA POR DESCENSOS SIGNIFICATIVOS DE LAS TEMPERATURAS MÍNIMAS DEL AIRE

En las últimas horas, se han presentado condiciones meteorológicas propicias para la ocurrencia de descensos significativos de la temperatura del aire, especialmente en municipios que históricamente han sido más vulnerables a la ocurrencia del fenómeno. A continuación, se relacionan los municipios en donde se registraron temperaturas iguales o menores a 5.0 °C en las últimas 24 horas :

REGIÓN ANDINA	
SITIOS PARA LOS CUALES SE GENERA LA ALERTA	
ALERTA NARANJA	<p>BOYACÁ: Duitama (5.0), Paipa (3.8), Sogamoso (2.2), Cerinza (0.2), Saboya (3.0) y Toca (3.4).</p> <p>CUNDINAMARCA: Mosquera (1.8), Chía (5.0), Subachoque (4.8), Sopó (0.2), Facatativá (1.6) y Bogotá-Jardín Botánico (4.6).</p> <p>NARIÑO: Ipiales–Aeropuerto (3.2).</p>

Se recomienda a los agricultores, ganaderos y floricultores de las zonas mencionadas, mantenerse atentos a la evolución de las condiciones meteorológicas, pues no se descarta la posibilidad de un descenso de la temperatura por debajo de los cero grados Celsius.



PRONÓSTICO METEOROLÓGICO



Domingo 16 y lunes 17 de diciembre de 2018

REGIÓN	PRONÓSTICO
SABANA DE BOGOTÁ	<p>DOMINGO: Durante la tarde, se estima tiempo seco con cielo parcialmente cubierto. Para la noche, se esperan condiciones secas con cielo parcialmente nublado; baja posibilidad de lloviznas sobre el norte de la capital.</p> <p>LUNES: Durante la madrugada, se estiman condiciones secas con cielo parcialmente nublado, salvo en el oriente, donde son probables lloviznas ligeras. En la mañana, se prevé cielo parcialmente nublado con predominio de tiempo seco y soleado. Para la tarde, cielo parcialmente nublado con predominio de tiempo seco, salvo en el noroccidente, donde no se descartan lloviznas ligeras. Durante la noche, se estima nubosidad variable con probabilidad baja de lloviznas y/o lluvias ligeras sobre el norte y occidente de la capital.</p>
CARIBE	<p>DOMINGO: En horas de la tarde prevalecerán las condiciones estables con poca nubosidad y elevadas temperaturas del aire.</p> <p>LUNES: Para la noche se estima tiempo seco en la mayor parte de la región, excepto en algunos sectores del Urabá y suroccidente de Córdoba donde se advierten precipitaciones ligeras.</p>
ARCHIPIÉLAGO DE SAN ANDRÉS, PROVIDENCIA Y SANTA CATALINA	<p>DOMINGO: Para la tarde en el área se prevé tiempo seco con cielo entre ligera y parcialmente nublado. En horas nocturnas persistirán las condiciones secas con poca nubosidad en el horizonte.</p> <p>LUNES: En el archipiélago de San Andrés, Providencia y Santa Catalina se advierte cielo entre ligera y parcialmente nublado con predominio de tiempo seco durante la jornada.</p>
MAR CARIBE	<p>DOMINGO: En el área marítima colombiana se estiman condiciones secas con cielo entre despejado y parcialmente cubierto.</p> <p>LUNES: En la mayor parte de la zona marítima nacional predominará el tiempo seco con pocas nubes y vientos entre moderados y fuertes especialmente en alta mar.</p>
ANDINA	<p>DOMINGO: Para la tarde predominarán las condiciones secas en la mayor parte de la región con excepción de sectores ubicados en el occidente y suroccidente de Antioquia, Caldas, Risaralda y Quindío donde se observa una baja posibilidad de precipitaciones ligeras y dispersas. Durante la noche se advierte tiempo seco en amplios sectores de la región; no se descartan lloviznas en sectores del occidente, suroccidente y suroriente de Antioquia, Risaralda, Quindío, oriente de Caldas y noroccidente de Cundinamarca.</p> <p>LUNES: En la mayor parte de la región predominará el tiempo seco con probabilidad de elevadas temperaturas del aire, particularmente en los valles interandinos. Posibilidad de precipitaciones ligeras durante algunas horas de las madrugadas, tarde y noches en áreas del suroccidente y suroriente de Antioquia, Risaralda, Caldas, Quindío, sur de Huila, oriente de Cauca y Nariño.</p>





PRONÓSTICO METEOROLÓGICO



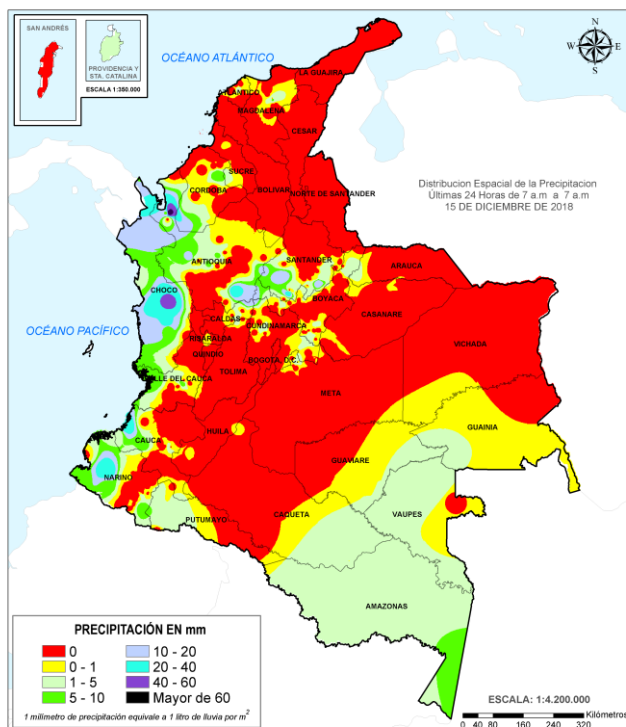
Domingo 16 y lunes 17 de diciembre de 2018

REGIÓN	PRONÓSTICO
INSULAR PACÍFICO	<p>DOMINGO: En Malpelo y Gorgona se prevén condiciones nubosas durante la jornada con lluvias a diferentes horas, inclusive no se descarta actividad eléctrica distante.</p> <p>LUNES: Para Gorgona y Malpelo se espera cielo mayormente nublado a lo largo de la jornada con precipitaciones en la madrugada e inicios de la mañana y luego al finalizar la tarde y por la noche.</p>
PACÍFICO	<p>DOMINGO: Para la tarde se estima incremento de la nubosidad en el área, con lluvias entre ligeras y moderadas en sectores del oriente y sur de Chocó, Valle del Cauca y noroccidente de Cauca; no se descarta actividad eléctrica. En la noche cielo entre parcial y mayormente cubierto con precipitaciones en zonas del norte y oriente de Chocó y Valle del Cauca, en el resto de la región se espera tiempo seco.</p> <p>LUNES: A lo largo de la región cielo mayormente cubierto con lluvias en horas de la madrugada, tarde y noche, en sectores de Chocó, Valle del Cauca, Cauca y Nariño. Probabilidad de descargas eléctricas.</p>
OCÉANO PACÍFICO	<p>DOMINGO: En el área oceánica nacional se advierten condiciones nubosas con lluvias y posibilidad de tormentas eléctricas en varios sectores, principalmente aquellos localizados en proximidades a la costa central.</p> <p>LUNES: En el Pacífico colombiano cielo mayormente cubierto con precipitaciones en varios sectores, especialmente enfrente de la costa de Chocó y Valle del Cauca.</p>
ORINOQUIA	<p>DOMINGO: Para la tarde se mantendrán las condiciones secas en el área con posibilidad de altas temperaturas del aire. En horas de la noche se prevé poca nubosidad con predominio de tiempo seco.</p> <p>LUNES: Gran parte de la región con predominio de tiempo seco, excepto en áreas ubicadas en el suroccidente de Meta donde se pronostican lluvias ligeras temprano en la mañana y durante algunas horas de la noche.</p>
AMAZONIA	<p>DOMINGO: Durante la tarde se prevé cielo mayormente cubierto con lluvias en zonas de Vaupés, Amazonas y oriente de Caquetá, inclusive con posibilidad de actividad eléctrica. En la noche predominio de tiempo seco con excepción de áreas ubicadas en el sur de Guainía, Vaupés y Amazonas donde se estiman precipitaciones.</p> <p>LUNES: En la mayor parte de la región se pronostica tiempo seco. Probabilidad de lluvias en sectores de Amazonas, Vaupés y Guainía y de menor intensidad en el occidente de Caquetá y Putumayo.</p>

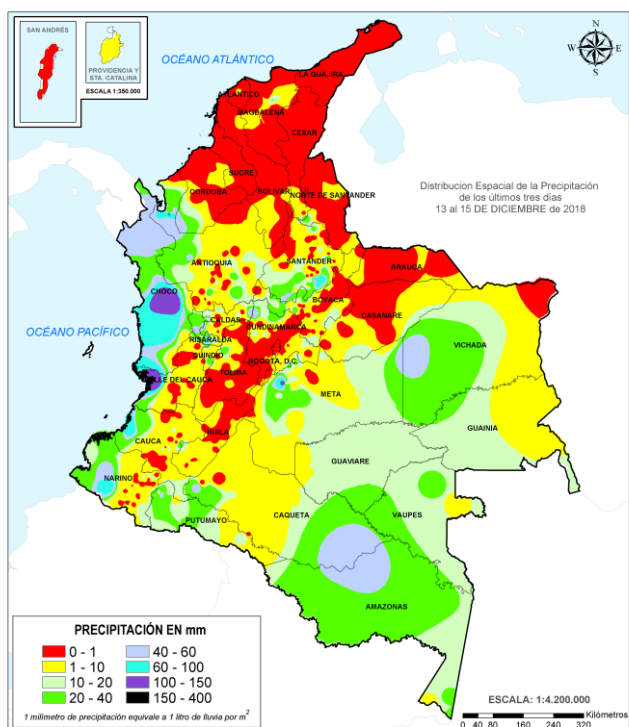


MAPAS DE PRECIPITACIÓN

Precipitación diaria: desde las 7:00 a.m. del día sábado 15 hasta las 7:00 a.m. del día domingo 16 de diciembre de 2018.



Precipitación últimos 3 días: desde las 7:00 a.m. del día jueves 13 hasta las 7:00 a.m. del día domingo 16 de diciembre de 2018.



ALERTAS VIGENTES E INFORMACIÓN ADICIONAL

Para mayor información sobre el pronóstico del estado del tiempo, informes técnicos diarios, comunicados especiales, mapas diarios de temperaturas máximas y mínimas e información diaria de precipitación se sugiere consultar los siguientes enlaces:

- [MAPA DIARIO DE TEMPERATURA MÁXIMA](#)
- [MAPA DIARIO DE TEMPERATURA MÍNIMA](#)

ALERTAS POR NIVELES DE LOS RÍOS

REGIÓN CARIBE	SITIOS PARA LOS CUALES SE GENERA LA ALERTA	ALERTA NARANJA
NIVELES ALTOS EN LA PARTE MEDIA Y BAJA MARGEN IZQUIERDA DEL RÍO ATRATO. Se mantiene esta alerta dado que persisten los niveles altos en la parte media y baja del río Atrato, especialmente en el tramo entre Vigía del Fuerte y Riosucio, se resaltan las afectaciones por inundaciones que se han presentado en las poblaciones ribereñas de Medio Atrato, Bojayá, Carmen del Darién y Riosucio.		
NIVELES ALTOS EN LOS AFLUENTES DE LA CUENCA MEDIA Y BAJA DEL RÍO ATRATO. Se mantiene esta alerta dado que persisten los niveles altos en los afluentes de la cuenca media y baja del río Atrato; especialmente, en los ríos Bojayá, Bebaramá, Napipí, Opogadó, Salaquí, Cacarica, entre otros aportantes directos al cauce principal del río Atrato.		

REGIÓN PACÍFICO	SITIOS PARA LOS CUALES SE GENERA LA ALERTA	ALERTA NARANJA
SE PREVEN CRECIENTES SÚBITAS EN LOS RÍOS BAUDÓ Y DIRECTOS AL OCÉANO PACÍFICO. Se prevén incrementos súbitos en el nivel de los ríos que vierten sus aguas al Océano Pacífico, particularmente en los ríos Baudó, Jella y Chocotalal (Bahía Solano).		
PROBABILIDAD DE INCREMENTOS SÚBITOS EN LOS NIVELES DE LOS RÍOS DEL LITORAL DEL DEPARTAMENTO DEL CAUCA Se mantiene esta alerta dada la probabilidad de crecientes súbitas en los ríos Guapi, Timbiquí, Saija y San Juan de Micay, ubicados en el occidente del departamento de Cauca. La alerta se extiende para las cuencas de los ríos Iscuandé y Tapaje en el departamento de Nariño.		

ALERTAS POR NIVELES DE LOS RÍOS

REGIÓN CARIBE	SITIOS PARA LOS CUALES SE GENERA LA ALERTA	ALERTA AMARILLA
NIVEL ALTO EN LA CUENCA BAJA DEL RÍO CAUCA. Aunque continúa la tendencia sostenida al descenso en los niveles del río Cauca, se mantiene esta alerta por niveles altos entre los municipios de Guaranda (Sucre) y Achí (Bolívar).		
NIVELES ALTOS EN EL CANAL DEL DIQUE. Se mantienen altos los niveles en el Canal del Dique, con valores en el rango de altos históricos para la época.		

REGIÓN ANDINA	SITIOS PARA LOS CUALES SE GENERA LA ALERTA	ALERTA AMARILLA
PROBABILIDAD DE CRECIENTE SÚBITAS EN APORTANTES A LA CUENCA DEL RÍO ATRATO (DEPARTAMENTO DE ANTIOQUIA). Continúa esta alerta dada la probabilidad de incrementos en el nivel de los ríos Murri (municipio de Urrao) y río Sucio (municipios de Dabeiba y Mutatá), los cuales drenan al río Atrato en su cuenca media y baja.		
PROBABILIDAD DE CRECIENTES SÚBITAS EN AFLUENTES AL RÍO CAUCA EN EL DEPARTAMENTO DE CAUCA. Se mantiene esta alerta dada la probabilidad de ocurrencia de incrementos súbitos en el nivel de los ríos Palo, Molino, Sucio, Hondo, Sabanetas, Piendamó, Salado, Palacé, Ovejas, Quinamayo, Timba y entre otros aportantes a la cuenca alta del río Cauca.		
PROBABILIDAD DE CRECIENTES SÚBITAS EN AFLUENTES AL RÍO CAUCA EN EL DEPARTAMENTO DE VALLE DEL CAUCA. Se mantiene esta alerta dada la probabilidad de ocurrencia de incrementos súbitos en el nivel de los ríos Claro, Molinos, Paila, Tuluá, Morales, Guadalajara, Jamundí, Lili, Meléndez, Cañaveral, Desbaratado, Bugalagrande, Guachal, Guabas, Pescador y las Cañas, así como para los ríos que atraviesan la ciudad de Cali, tales como Bolo, Fraile, Parraga, Amaime y sus aportantes como el río Cerrito y río Nima, entre otros aportantes al río Cauca en el departamento de Valle del Cauca.		
NIVELES ALTOS EN EL RÍO CAUCA DESDE DE CALI HASTA EL MUNICIPIO DE YOTOCO. El río Cauca presenta niveles altos desde la estación hidrológica Hormiguero (Cali) hasta la estación Mediacanoa (municipio de Yotoco – Valle del Cauca).		

ALERTAS POR NIVELES DE LOS RÍOS

REGIÓN PACÍFICO	SITIOS PARA LOS CUALES SE GENERA LA ALERTA	ALERTA AMARILLA
<p>PROBABILIDAD DE CRECIENTES SÚBITAS EN LA CUENCA ALTA DEL RÍO ATRATO.</p> <p>Se mantiene ésta alerta debido a que se prevé continúen las fluctuaciones moderadas en el nivel del río Atrato y sus afluentes en la cuenca alta; especialmente, los ríos Quito, Cabí y Andágueda, entre otros que drenan directamente al cauce principal. Nota: Se resalta las inundaciones que se presentaron en el barrio Minuto de Dios (Quibdó) por el desbordamiento de la quebrada La Yesca.</p> <p>PROBABILIDAD DE CRECIENTES SÚBITAS EN LA CUENCA DEL RÍO SAN JUAN.</p> <p>Se mantiene esta alerta dado que se prevé continúen las fluctuaciones moderadas en el nivel río San Juan y sus afluentes a lo largo de toda la cuenca, con valores en el rango de altos históricos para la época; especialmente en los ríos Tamaná, Condoto, Cajón, Sípi, Capoma, Calima y Munguidó, entre otros directos al cauce principal del río San Juan. El IDEAM recomienda a la población ribereña de los municipios de Tadó, Santa Rita, Sipí, Medio San Juan y litoral de San Juan, continuar atentos al comportamiento de los niveles de estos ríos.</p> <p>PROBABILIDAD DE CRECIENTES SÚBITAS EN LOS RÍOS DEL LITORAL DEL VALLE DEL CAUCA.</p> <p>Se mantiene la probabilidad de incrementos súbitos en el nivel de los ríos Dagua, Anchicayá, Naya, Yurumanguí, Cajambre, Mayorquín y Raposo, que vierten sus aguas la Océano Pacífico en el departamento de Valle del Cauca.</p> <p>PROBABILIDAD DE INCREMENTOS MODERADOS EN EL NIVEL DEL RÍO MIRA Y SUS AFLUENTES.</p> <p>Se prevé incrementos moderados en el nivel del río Mira y sus afluentes, a la altura del municipio de Tumaco (Nariño).</p>		

ALERTAS POR AMENAZAS DE DESLIZAMIENTO

ALERTA ROJA:

Amenaza alta a muy alta por deslizamientos de tierra detonados por lluvias, localizados en los siguientes municipios:

ALERTA NARANJA:

Amenaza moderada por deslizamientos de tierra detonados por lluvias, localizados en los siguientes municipios:

REGIÓN PACÍFICO	SITIOS PARA LOS CUALES SE GENERA LA ALERTA	ALERTA NARANJA
CAUCA: El Tambo, López, Timbiquí. CHOCÓ: Condoto		
REGIÓN ANDINA	SITIOS PARA LOS CUALES SE GENERA LA ALERTA	ALERTA NARANJA
ANTIOQUIA: Mutatá.		
REGIÓN ANDINA	SITIOS PARA LOS CUALES SE GENERA LA ALERTA	ALERTA AMARILLA
ANTIOQUIA: Abriaquí, Amagá, Amalfi, Angelópolis, Anorí, Argelia, Armenia, Belmira, Betulia, Briceño, Caicedo, Caldas, Campamento, Caracolí, Caramanta, Dabeiba, Ebéjico, Fredonia, Frontino, Heliconia, Maceo, Medellín, Montebello, Nariño, Olaya, Puerto Berrio, Puerto Nare, Puerto Triunfo, Remedios, Sabanalarga, San Carlos, San Francisco, San Jerónimo, San Luis, San Pedro de Los Milagros, Santa Bárbara, Santa Fe de Antioquia, Segovia, Sonsón, Sopetrán, Titiribí, Toledo, Uramita, Urroa, Valdivia, Venecia, Yalí, Yolombó, Zaragoza. BOYACÁ: Almeida, Betétiva, Buenavista, Camphermoso, Chinavita, Chivor, Coper, Corrales, Covarachía, Gámeza, Garagoa, La Victoria, Macanal, Maripí, Miraflores, Mongua, Moniquirá, Muzo, Otanche, Páez, Pajarito, Pauna, Paz De Rio, Puerto Boyacá, Quípama, Rondón, Saboyá, San Eduardo, San José de Pare, San Luis de Gaceno, San Pablo De Borbur, Santana, Socha, Tasco, Tibaná, Tópaga. CALDAS: Aguadas, Chinchiná, Filadelfia, Manzanares, Marmato, Pácora, Pensilvania, Samaná, Supia. CUNDINAMARCA: Caparrapí, Carmen De Carupa, Chaguaní, Choachí, Cogua, El Peñón, Gachalá, Gachetá, Gama, Guaduas, Guayabetal, Gutiérrez, Junín, La Calera, La Palma, La Peña, Medina, Nimaima, Paime, Quetame, Ricaurte, San Cayetano, Sutatausa, Tausa, Topaipi, Ubalá, Villagómez, Yacopí. HUILA: Altamira, Guadalupe, La Plata, Pitalito, Saladoblanco, Suaza, Tarquí. NORTE DE SANTANDER: El Tarra, Lourdes. QUINDÍO: Calarcá, Córdoba, Salento. RISARALDA: Santa Rosa de Cabal. SANTANDER: Aguada, Albania, Barbosa, Charalá, Chipatá, Contratación, Coromoro, El Guacamayo, Florián, Guavatá, Güepsa, La Belleza, La Paz, Landázuri, Mogotes, Oiba, Onzaga, Puente Nacional, San Benito, San Miguel, Santa Helena Del Opón, Sucre, Vélez. TOLIMA: Armero (Guayabal), Cajamarca, Falan, Fresno, Lérica, Palocabildo.		

ALERTAS POR AMENAZAS DE DESLIZAMIENTO

ALERTA ROJA:

Amenaza alta a muy alta por deslizamientos de tierra detonados por lluvias, localizados en los siguientes municipios:

ALERTA NARANJA:

Amenaza moderada por deslizamientos de tierra detonados por lluvias, localizados en los siguientes municipios:

REGIÓN PACÍFICO	SITIOS PARA LOS CUALES SE GENERA LA ALERTA	ALERTA AMARILLA
CAUCA: Buenos Aires, Corinto, Inzá, Jambaló, La Sierra, La Vega, Miranda, Popayán, Rosas, Santa Rosa, Santander De Quilichao, Silvia, Sotará (Paispamba), Suárez, Toribío. CHOCÓ: Bahía Solano (Mutis), Bojayá (Bellavista), El Carmen, Nóvita, San José Del Palmar, Sipí. NARIÑO: Cumbitara VALLE DEL CAUCA: Buenaventura, El Dovio, La Unión, Versalles.		
REGIÓN ORINOQUIA	SITIOS PARA LOS CUALES SE GENERA LA ALERTA	ALERTA AMARILLA
META: Acacías, Cubarral, Cumaral, Guamal, Restrepo, San Juanito. CASANARE: Chámeza, Monterrey, Támara, Tauramena.		
REGIÓN AMAZONIA	SITIOS PARA LOS CUALES SE GENERA LA ALERTA	ALERTA AMARILLA
CAQUETÁ: Belén de Los Andaquíes, Morelia, Puerto Rico. PUTUMAYO: Mocoa.		

ALERTAS POR AMENAZAS DE DESLIZAMIENTO

ALERTA ROJA:
Amenaza alta a muy alta por deslizamientos de tierra detonados por lluvias, localizados en los siguientes municipios:

ALERTA NARANJA:
Amenaza moderada por deslizamientos de tierra detonados por lluvias, localizados en los siguientes municipios:

SECTORES VIALES IDENTIFICADOS CON POTENCIALIDAD DE DESLIZAMIENTOS de TIERRA, EN LOS CUALES GENERAN ALERTAS	
DEPARTAMENTO	SECTOR VIAL
ANTIOQUIA	Medellín - Apartadó Medellín - Quibdó Santafé de Antioquia – Medellín Puente Aurrá - Medellín El Cinco – Fredonia. La Ye – Amagà – Angelópolis Rionegro – Medellín Autopista – Aquitania. Montebello – Versalles Medellín – San Pedro Medellin - Barroso
CALDAS	La Felisa - La Pintada Puente La Libertad – Fresno Manizales - Fresno
CAUCA	Mocoa - San Juan de Villalobos Munchique - Popayán Popayán - El Rosario Puerto Bello - San José del Fragua Timbío - El Tablón
CHOCÓ	Quibdó - La Mansa Río Pató (El Afirmado) Río Pató (El Afirmado) - La Ye (Las Animas) Santa Cecilia - Asia
QUINDIO	Armenia - La Línea Armenia-Pereira Calarcá - La Cabaña
RISARALDA	Armenia-Pereira
NARIÑO	Junín - Tuquerres Tumaco - Junín
VALLE del CAUCA	Buenaventura - Cruce Ruta 40 (Loboguerrero)

ALERTAS POR AMENAZAS DE INCENDIOS DE LA COBERTURA VEGETAL

ALERTA ROJA:

Amenaza Alta o muy alta de ocurrencia de incendios de la cobertura vegetal en zonas de bosques, cultivos y pastos, localizados en los siguientes municipios y sectores aledaños:

ALERTA NARANJA:

Amenaza moderada de ocurrencia de incendios de la cobertura vegetal en zonas de bosques, cultivos y pastos, localizados en los siguientes municipios y sectores aledaños:

REGIÓN CARIBE	SITIOS PARA LOS CUALES SE GENERA LA ALERTA	ALERTA ROJA
<p>ATLÁNTICO: Baranoa, Barranquilla, Galapa, Juan de Acosta, Luruaco, Malambo, Piojó, Puerto Colombia, Repelón, Tubará, Usiacurí.</p> <p>BOLÍVAR: Achí, Arjona, Barranco de Loba, Calamar, Cantagallo, Cartagena de Indias, Cicuco, Clemencia, Córdoba, El Carmen de Bolívar, El Guamo, Hatillo de Loba, Magangué, Mahates, Margarita, María La Baja, Mompós, Montecristo, Pinillos, San Estanislao, San Fernando, San Jacinto, San Jacinto del Cauca, San Juan Nepomuceno, San Pablo, Santa Catalina, Santa Rosa, Santa Rosa del Sur, Simití, Talaigua Nuevo, Turbaco, Turbana, Villanueva, Zambrano.</p> <p>CESAR: Agustín Codazzi, Astrea, Becerrill, Bosconia, Chimichagua, Chiriguaná, Curumaní, El Copey, El Paso, González, La Jagua de Ibirico, La Paz, Manaure Balcón del Cesar, Pailitas, Pueblo Bello, Rio de Oro, San Alberto, San Diego, San Martín, Valledupar.</p> <p>CÓRDOBA: Ayapel, Buenavista, Canalete, Cereté, Chima, Chinú, Ciénaga de Oro, Cotorra, La Apartada, Lorica, Los Córdoba, Momil, Montelíbano, Montería, Moñitos, Planeta Rica, Pueblo Nuevo, Puerto Escondido, Puerto Libertador, Purísima, Sahagún, San Andrés de Sotavento, San Antero, San Bernardo del Viento, San Carlos, San Jose de Ure, San Pelayo, Tuchín.</p> <p>LA GUAJIRA: Albania, Barrancas, Dibulla, Distracción, El Molino, Fonseca, Hato Nuevo, La Jagua Del Pilar, Maicao, Manaure, Riohacha, San Juan Del Cesar, Uribia, Urumita, Villanueva.</p> <p>MAGDALENA: Algarrobo, Aracataca, Ariguaní (El Difícil), Chivolo, Ciénaga, Concordia, El Banco, El Piñón, El Retén, Fundación, Guamal, Nueva Granada, Pedraza, Pijiño del Carmen, Pivijay, Plato, Remolino, Sabanas de San Angel, Salamina, San Sebastián de Buenavista, San Zenón, Santa Ana, Santa Bárbara de Pinto, Santa Marta, Sitionuevo, Tenerife, Zapayán.</p> <p>SUCRE: Buenavista, Caimito, Chalán, Colosó, Corozal, Coveñas, El Roble, Galeras, Guaranda, La Unión, Los Palmitos, Majagual, Morroa, Ovejas, Palmito, Sampués, San Benito Abad, San Juan de Betulia (Betulia), San Marcos, San Onofre, San Pedro, Sincé, Sincelejo, Sucre, Tolú, Tolviejo.</p>		

Especial atención en los Parques Nacionales Naturales Macuira, Cerro Pintao - Serranía del Perijá, Ciénaga Grande de Santa Marta, Sierra Nevada de Santa Marta.

REGIÓN ORINOQUÍA	SITIOS PARA LOS CUALES SE GENERA LA ALERTA	ALERTA ROJA
<p>ARAUCA: Arauca, Arauquita, Cravo Norte, Fortul, Puerto Rondón, Saravena, Tame.</p> <p>CASANARE: Aguazul, Hato Corozal, La Salina, Nunchía, Orocué, Paz de Ariporo, Pore, Sácama, San Luis de Palenque, Trinidad, Yopal.</p> <p>META: Uribe.</p> <p>VICHADA: Puerto Carreño.</p>		

Especial atención en los Parques Nacionales Naturales El Cocuy, El Tuparro

ALERTAS POR AMENAZAS DE INCENDIOS DE LA COBERTURA VEGETAL

ALERTA ROJA:

Amenaza Alta o muy alta de ocurrencia de incendios de la cobertura vegetal en zonas de bosques, cultivos y pastos, localizados en los siguientes municipios y sectores aledaños:

ALERTA NARANJA:

Amenaza moderada de ocurrencia de incendios de la cobertura vegetal en zonas de bosques, cultivos y pastos, localizados en los siguientes municipios y sectores aledaños:

REGIÓN ANDINA	SITIOS PARA LOS CUALES SE GENERA LA ALERTA	ALERTA ROJA
<p>ANTIOQUIA: Arboletes, Cáceres, Caucasia, Nechí, San Juan de Urabá.</p> <p>BOYACÁ: Boavita, Chita, Cuítiva, El Cocuy, Firavitoba, Guateque, Guayatá, Guicán, Iza, Jericó, La Uvita, Labranzagrande, Paipa, Pesca, Sáchica, Samacá, San Mateo, Santa Rosa de Viterbo, Sativanorte, Soatá, Socotá, Sogamoso, Somondoco, Susacón, Sutatenza, Toca, Tota, Turmequé, Tuta, úmbita, Ventaquemada, Villa de Leiva.</p> <p>CALDAS: Manizales, Neira, Villamaria.</p> <p>CAUCA: Páez (Belalcázar).</p> <p>CUNDINAMARCA: Agua de Dios, Albán, Anapoima, Anolaima, Apulo, Arbeláez, Beltrán, Bojacá, Cabrera, Cachipay, Cajicá, Chipaque, Chocontá, Cucunubá, El Colegio, El Rosal, Facatativá, Fusagasugá, Gachancipá, Girardot, Granada, Guachetá, Guasca, Guataquí, Guatavita, Guayabal de Siquima, Jerusalén, La Mesa, La Vega, Lenguazaque, Machetá, Madrid, Mosquera, Nariño, Nilo, Pandí, Pasca, Pulí, Quebradanegra, Quipile, San Antonio de Tequendama, San Bernardo, San Francisco, Sasaima, Sibaté, Silvania, Soacha, Sopó, Subachoque, Suesca, Supatá, Tabio, Tena, Tibacuy, Tocaima, Tocancipá, Ubaté, útica, Venecia, Villapinzón, Viotá, Zipacón, Zipaquirá.</p> <p>HUILA: Aipe, Algeciras, Baraya, Colombia, Garzón, Gigante, Íquira, Neiva, Palermo, Rivera, Santa María, Tello, Teruel, Villavieja.</p> <p>NARIÑO: Chachagüí, El Peñol, El Tambo, La Cruz, Linares, Samaniego, Santa Cruz (Guachavés).</p> <p>NORTE DE SANTANDER: Ábrego, Arboledas, Bochalema, Cáchira, Cácuta, Chinácota, Chitagá, Convención, Cúcuta, Cucutilla, El Carmen, El Zulia, Hacarí, Herrán, La Playa, Mutiscua, Ocaña, Pamplona, Pamplonita, Ragonvalia, Salazar, San Calixto, Silos, Teorama, Tibú, Toledo, Villa Caro.</p> <p>QUINDÍO: La Tebaida.</p> <p>SANTANDER: Barrancabermeja, Betulia, California, Cerrito, Charta, Chima, Floridablanca, Galán, Girón, Guaca, Hato, Lebrija, Matanza, Palmar, Piedecuesta, Pinchote, Puerto Wilches, Rionegro, San Vicente de Chucurí, Simacota, Socorro, Suratá, Tona, Valle de San José, Vetas, Zapatoca.</p> <p>TOLIMA: Alpujarra, Alvarado, Ambalema, Anzoátegui, Ataco, Carmen de Apicalá, Chaparral, Coello, Coyaima, Cunday, Dolores, Guamo, Herveo, Ibagué, Icononzo, Melgar, Murillo, Natagaima, Ortega, Piedras, Planadas, Prado, Purificación, Rioblanco, Roncesvalles, Saldaña, San Luis, Suárez, Villarrica.</p> <p>VALLE del CAUCA: Bolívar, Buga, Bugalagrande, Caicedonia, Cali, Calima (El Darién), Candelaria, Dagua, El Cerrito, Florida, Ginebra, Guacarí, La Cumbre, Palmira, Pradera, Restrepo, Riofrío, Trujillo, Tuluá, Vijes, Yotoco, Yumbo, Zarzal.</p>		

Especial atención en los Parques Nacionales Naturales Pisba, Unidad Biogeográfica de Siscunci Oceta, Páramos de Guantiva, La Rusia, de Iguaque, Mamapacha y Bijagual, Rabanal, Santurbán – Arboledas, Parques Nacionales Naturales Tama, Mutiscua – Pamplona, Serranía de los Yariguíes y Cerro La Judía.

ALERTAS POR AMENAZAS DE INCENDIOS DE LA COBERTURA VEGETAL

ALERTA ROJA:

Amenaza Alta o muy alta de ocurrencia de incendios de la cobertura vegetal en zonas de bosques, cultivos y pastos, localizados en los siguientes municipios y sectores aledaños:

ALERTA NARANJA:

Amenaza moderada de ocurrencia de incendios de la cobertura vegetal en zonas de bosques, cultivos y pastos, localizados en los siguientes municipios y sectores aledaños:

REGIÓN AMAZONÍA	SITIOS PARA LOS CUALES SE GENERA LA ALERTA	ALERTA ROJA
CAQUETÁ: Puerto Rico.		

REGIÓN CARIBE	SITIOS PARA LOS CUALES SE GENERA LA ALERTA	ALERTA NARANJA
ATLÁNTICO: Polonuevo, Sabanagrande, Santo Tomás. BOLÍVAR: Arroyohondo. CÓRDOBA: Tierralta.		

REGIÓN ANDINA	SITIOS PARA LOS CUALES SE GENERA LA ALERTA	ALERTA NARANJA
ANTIOQUIA: Buritica, Cañasgordas, Santa Rosa de Osos, Yarumal. BOYACÁ: Chiscas, El Espino, Guacamayas, Panqueba. CUNDINAMARCA: Bituima, Bogotá D.C., Funza, Manta, Nemocón, Sesquilé, Tenjo. NARIÑO: Arboleda (Berruecos), Buesaco, Consacá, La Florida, Nariño, Túquerres. NORTE DE SANTANDER: Durania, Los Patios, Sardinata. SANTANDER: Puerto Parra. TOLIMA: Espinal, Flandes. VALLE DEL CAUCA: San Pedro.		

REGIÓN ORINOQUÍA	SITIOS PARA LOS CUALES SE GENERA LA ALERTA	ALERTA NARANJA
CASANARE: Maní. META: La Macarena.		

REGIÓN AMAZONÍA	SITIOS PARA LOS CUALES SE GENERA LA ALERTA	ALERTA NARANJA
CAQUETÁ: San Vicente del Caguán.		

ALERTAS METEOMARINA

MAR CARIBE

ALERTA NARANJA

POR VIENTO Y OLEAJE

En sectores del centro y oriente del Caribe colombiano se mantendrá la amenaza para la travesía en embarcaciones de poco calado, debido a que los vientos alcanzarán intensidades entre los 20 – 25 nudos (27- 46 km/h) con posibilidad de rachas mayores, la altura del oleaje oscilará entre 2.0 – 4.0 metros. Por lo anterior, el IDEAM recomienda a pescadores, turistas y usuarios consultar con las Capitanías de puerto antes de zarpar.

OCÉANO PACÍFICO

SIN ALERTA

CONDICIONES NORMALES.

°C: grados Celsius

m: metros

mm: milímetros

msnm: metros sobre nivel del mar

Km/h: kilómetros por hora

HLC: hora local colombiana

GOES: Geostationary Operational Environmental Satellites (Satélite Geoestacionario Operacional Ambiental).

GOES-16 es el designado GOES-Este, localizado en 75° W sobre el ecuador geográfico.

PNN: Parque Nacional Natural

SFF: Santuario de Fauna y Flora



ALERTA ROJA. PARA TOMAR ACCIÓN Advierte al Sistema Nacional de Gestión del Riesgo de Desastres sobre el peligro de un fenómeno y sus efectos adversos sobre la población. Se emite una alerta sólo cuando la identificación de un evento extraordinario indique la amenaza inminente y cuando la gravedad del fenómeno requiera atención prioritaria de los comités departamentales y locales.



ALERTA NARANJA. PARA PREPARARSE Indica la amenaza de un fenómeno. No implica riesgo inmediato por lo que es catalogado como un mensaje para informarse y prepararse. El aviso implica vigilancia continua ya que las condiciones son propicias para el desarrollo de un suceso natural.



ALERTA AMARILLA. PARA INFORMARSE Se emite cuando las condiciones hidrometeorológicas son favorables para la ocurrencia de un fenómeno natural y pueden aumentar el riesgo según los pronósticos. Por sus características, este nivel está encaminado a informar.

CONDICIONES NORMALES Indica que no existe ninguna clase de alerta para la región o zona mencionada.

YOLANDA GONZÁLEZ H. | Directora General

MERY FERNÁNDEZ P. | Jefe Oficina del Servicio de Pronósticos y Alertas

Profesionales de Turno:

Daniel Useche, Jennifer Dorado, Camilo Pedraza, Viviana Chivata, Nancy López y Julián Urrea.

<http://www.ideam.gov.co>

Correos electrónicos: servicio@ideam.gov.co, alertas@ideam.gov.co

Calle 25D # 96B – 70, Piso 3. Bogotá, D.C., Colombia.

Teléfono: 3075625 Ext. 1334–1336.

Síguenos en:

